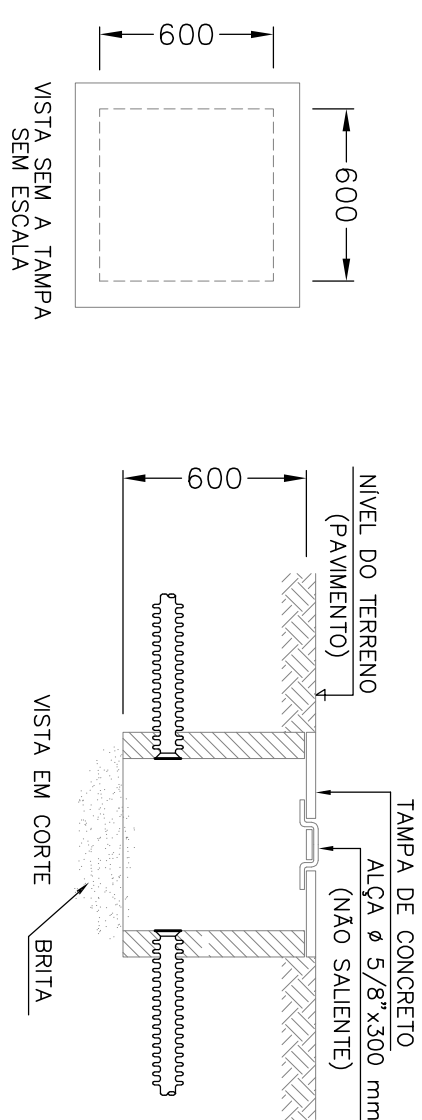


COMANDO ILUM. ESTERNA

SEM ESCALA

## PLANTA DE IMPLANTAÇÃO

ESCALA 1:100



# CAIXAS SUBTERRÂNEAS DE PASSAGEM

## SEM ESCALA

SEM ESCALA

LEGENDA DE ELETRÔDITOS	
INDICAÇÃO	BÍTOLA
K1	KANALEX® 30mm (1,1/4")
K2	KANALEX® 40mm (1,1/2")
K3	KANALEX® 50mm (1,3/4")
K4	KANALEX® 75mm (3")
K5	KANALEX® 100mm (4")
P1	PVC 25mm (3/4")
P2	PVC 32mm (1")
P3	PVC 40mm (1,1/4")
P4	PVC 50mm (1,1/2")
P5	PVC 75mm (3")
P6	PVC 75mm (2,1/2")
P7	PVC 85mm (3")
P8	PVC 100mm (4")
F1	FERRO GALVANIZ. 20mm (3/4")
F2	FERRO GALVANIZ. 25mm (1")
F3	FERRO GALVANIZ. 40mm (1,1/2")
F4	FERRO GALVANIZ. 50mm (2")
F5	FERRO GALVANIZ. 65mm (2,1/2")
F6	FERRO GALVANIZ. 80mm (3")
F7	FERRO GALVANIZ. 100mm (4")

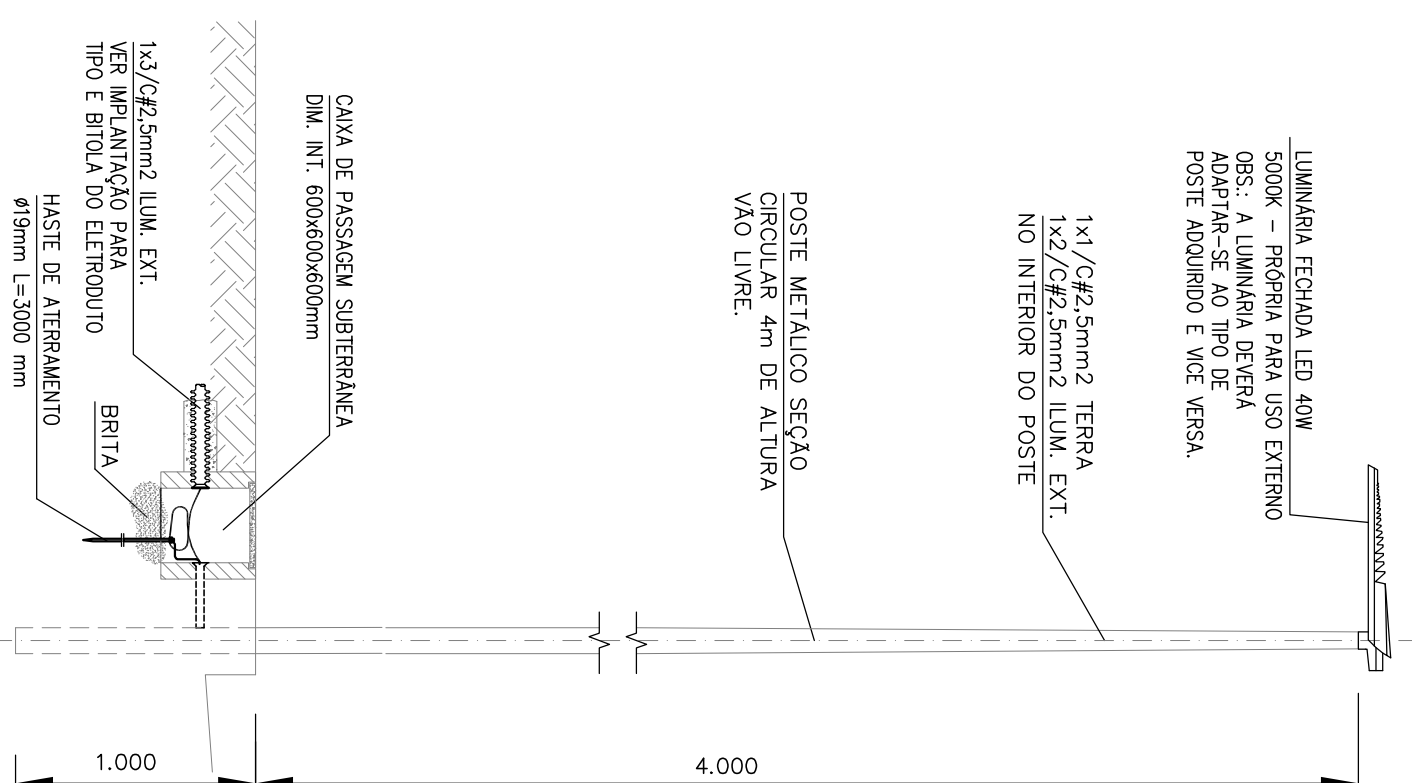
LEGENDA DE  
ELETRODUTOS

INDICAÇÃO	TAMANHO DA CAIXA DE PASSAGEM
C1	300x300x300mm
C2	400x400x400mm
C3	600x600x600mm
C4	800x800x800mm
C5	1.000x1.000x1.000mm
C6	1.200x1.200x1.200mm

LEGENDA DE  
CAIXAS DE PASSAGEN

# DETALHE DO POSTE DA ILUMINAÇÃO VIÁRIA SEM ESCALA

SEM ESCAL.

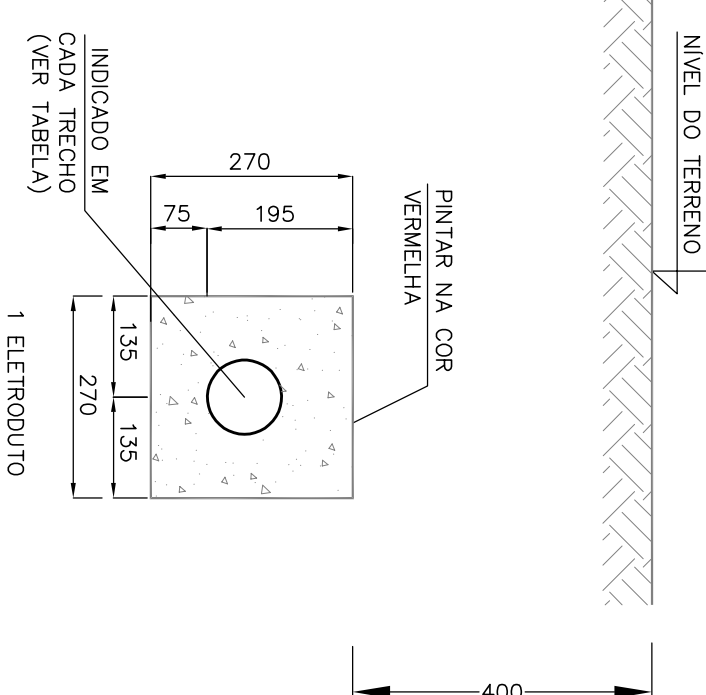


**SIMBOLGIA:**

- CABO DE COBRE ISOLAÇÃO 1 KV**
- LEITROVA SUBTERRANEA DE FORÇA DE LEITRODUTOS-ENVELOPHADO
- LEITROVA SUBTERRANEA DE FORÇA EM VALA DE LEITRODUTO
- QUADRO DE DISTRIBUÇÃO DE FORÇA (QDF)
- CABA DE PASSAGEM SUBTERRANEA DE ALUMINARIA
- LEITRODUTO QUE SOBE E DESCE
- HASTE DE ATERRAMENTO Ø19mmx300mm
- INDICATIVO DO CABO ALIMENTADOR UTILIZADO – VER LEGENDA DE CABOS
- INDICATIVO DO TIPO E BITOLA DO DUTO UTILIZADO – VER TABELA
- TOUADA 12VY 2P+T, A 30cm DO PISO
- INTERFIDOR DUAS SERÇES
- CHAVE DE NIVEL NA SUÇOÇÃO
- CHAVE DE NIVEL MAGNETICO – CHAVE BOA
- YYY = NÚMERO SEQUENCIAL
- X = L --> NIVEL BAIXO
- X = H --> NIVEL ALTO

### LEGENDA DE CABOS

- |  |   |   |
|--|---|---|
| 144/C/2,5mm2 – RAMAL, ALIMENTADOR MB01 | H | 142/C/1,5mm2 – LSI1001                                |
| CABO SINGELO – EPR 0,6/1kV             |   |   |
| 143/C/1,5mm2 – RAMAL DE COMANDO MB01   | I | 143/C/2,5mm2 – ILUMINAÇÃO EXTERNA                     |
| CABO MULTILÍNEO – EPR 0,6/1kV          |   |   |
| 3x1/C/2,5mm2 – RAMAL, ALIMENTADOR MB02 | J | 4x1/C/10mm2 – RAMAL, ALIMENTADOR MEDIÇÃO              |
| CABO SINGELO – EPR 0,6/1kV             |   |   |
| 143/C/1,5mm2 – RAMAL DE COMANDO MB02   | K | 4x1/C/10mm2 +10mm2 – RAMAL, ALIMENTADOR OTX COMERCIAL |
| CABO SINGELO – EPR 0,6/1kV             |   |   |
| 142/C/1,5mm2 – LSI101                  | L | 4x1/C/16mm2 – RAMAL, ALIMENTADOR OTX – EMERGÊNCIA     |
| CABO MULTILÍNEO – PVC 0,6/1kV          |   |   |
| 142/C/1,5mm2 – LSI101                  | M | 4x1/C/16mm2 – RAMAL, ALIMENTADOR OCBT                 |
| CABO MULTILÍNEO – PVC 0,6/1kV          |   |   |
| 142/C/1,5mm2 – LSI101                  | N | 1x1/C/10mm2 – CONDUTOR DE ALIMENTAÇÃO                 |
| CABO MULTILÍNEO – PVC 0,6/1kV          |   |   |
|  |   | 1x1/C/25mm2 – CONDUTOR DE ALIMENTAÇÃO (NOTA 5)        |
|  |   | CABO SINGELO – CONDUTOR DE ALIMENTAÇÃO (NOTA 5)       |










# ELETRÓVIAS SUBTERRÂNEAS

ESCALA 1:10

**LEGENDA:**

	N. T. =	NÍVEL DO TERRENO		N. A. MÍN. =	NÍVEL ÁGUA MÍNIMO
	N. B. =	NÍVEL DO BARRILETE		N. F. =	NÍVEL DO FUNDO DO COLETORE DE ESGOTO
	N. R. =	NÍVEL DA CX. REGISTROS		N. A. MÁX. =	NÍVEL ÁGUA MÁXIMO

## A

- |  |                        |  |                           |
|--|------------------------|--|---------------------------|
| <br>$N.T. =$      | NÍVEL DO TERRENO       | <br>$N.A. MIN. =$ | NÍVEL ÁGUA MÍNIMO         |
| <br>$N.B. =$      | NÍVEL DO BARRILETE     | <br>$N.F. =$      | NÍVEL DO FUNDO DE         |
| <br>$N.R. =$      | NÍVEL DA CX. REGISTROS | <br>$N.C. =$      | NÍVEL DO COLETOR DE CHUVA |
| <br>$N.A. MAX. =$ | NÍVEL ÁGUA MÁXIMO      |  |                           |

[illegible]

## ME:

			
<p><b>Desenho:</b> CP      <b>Data:</b> 03/2019</p> <p><b>Contratado:</b> LEP      <b>Data:</b> 03/2019</p> <p><b>Aprovado:</b> EMF      <b>Data:</b> 03/2019</p> <p><b>Des. N.º:</b> 017/18-DE-EEE-EL-003</p>		<p><b>Sociedade Municipal de Águas e Esgoto</b></p> <p><b>JACAREÍ</b></p>	
<p><b>Projeto:</b> LUZ E. PLAZZA</p> <p><b>Escola:</b> INDICADA</p> <p><b>Data:</b> 29/03/2019</p>		<p><b>MUNICÍPIO DE JACAREÍ/SP</b></p> <p><b>SAAE - Serviço Autônomo de</b></p> <p><b>Água e Esgoto</b></p>	
<p><b>Revisão:</b> 0</p> <p><b>Folha N.º:</b> 2/5</p>		<p><b>PROJETO EXECUTIVO - ESTANÇIA PORTO VELHO</b></p> <p><b>EEE-EPV-03 - PROJETO ELÉTRICO</b></p> <p><b>PLANTA DE IMPLANTAÇÃO E DETALHES</b></p>	